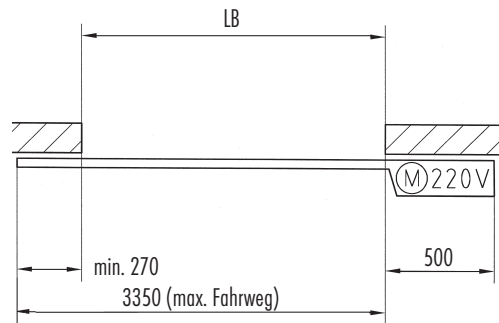
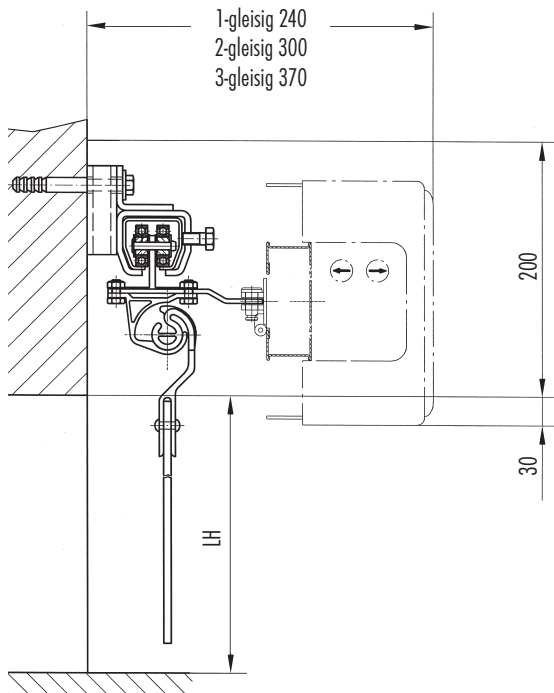


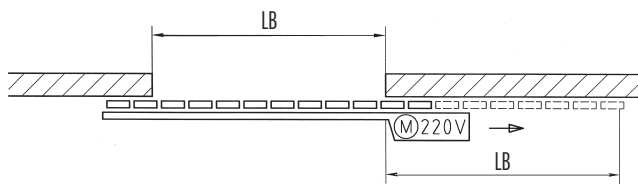
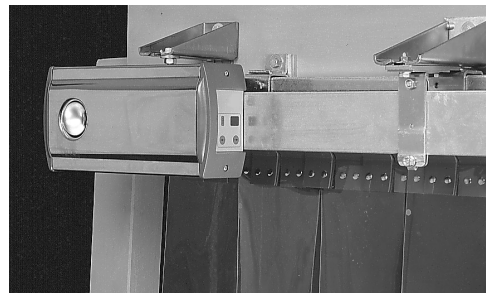
# EASY HANG STREIFENVORHÄNGE



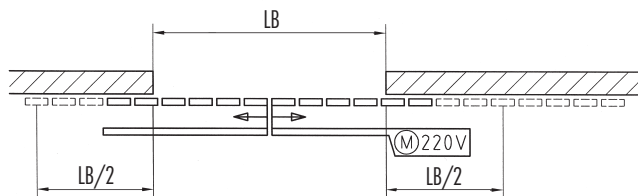
## ELEKTRISCHER ANTRIEB



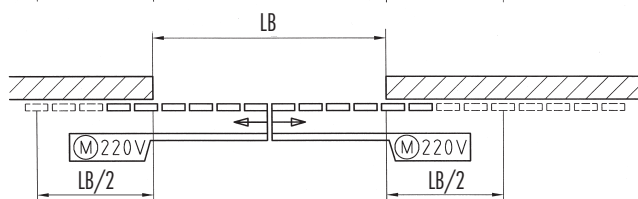
Der motorische Antrieb wird immer an die Befestigungsarten B4, B5 oder B6 angebaut



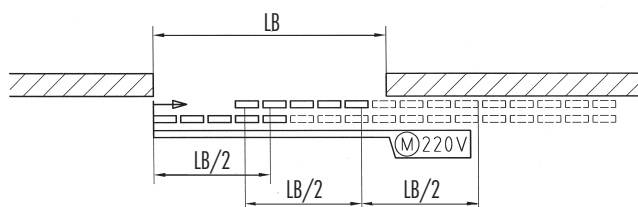
0 : 1  
v = 0,27 m/s Öffnungsgeschwindigkeit  
Gewicht 1 Antrieb: 13 kg



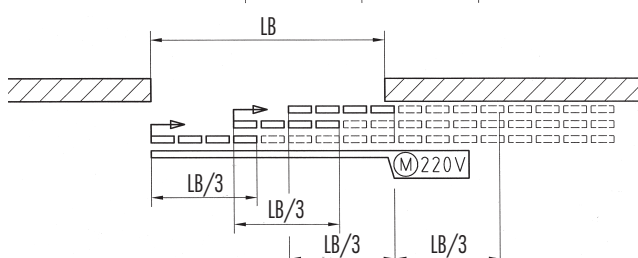
1/2 : 1/2  
v = 0,54 m/s Öffnungsgeschwindigkeit



1 : 1  
v = 0,54 m/s Öffnungsgeschwindigkeit  
Bei 2 Antrieben maximaler Fahrweg  
ca. 6700 mm.  
Gewicht 2 Antriebe: 26 kg



1/2 + 1/2 : 2/2  
v = 0,27 m/s Öffnungsgeschwindigkeit



1/3 + 1/3 + 1/3 : 3/3  
v = 0,27 m/s Öffnungsgeschwindigkeit

Um den Antrieb in Gang zu setzen, werden Impulsgeber wie z.B. Zugschalter, Funk, Radargeräte oder Induktionsschleifen benötigt.