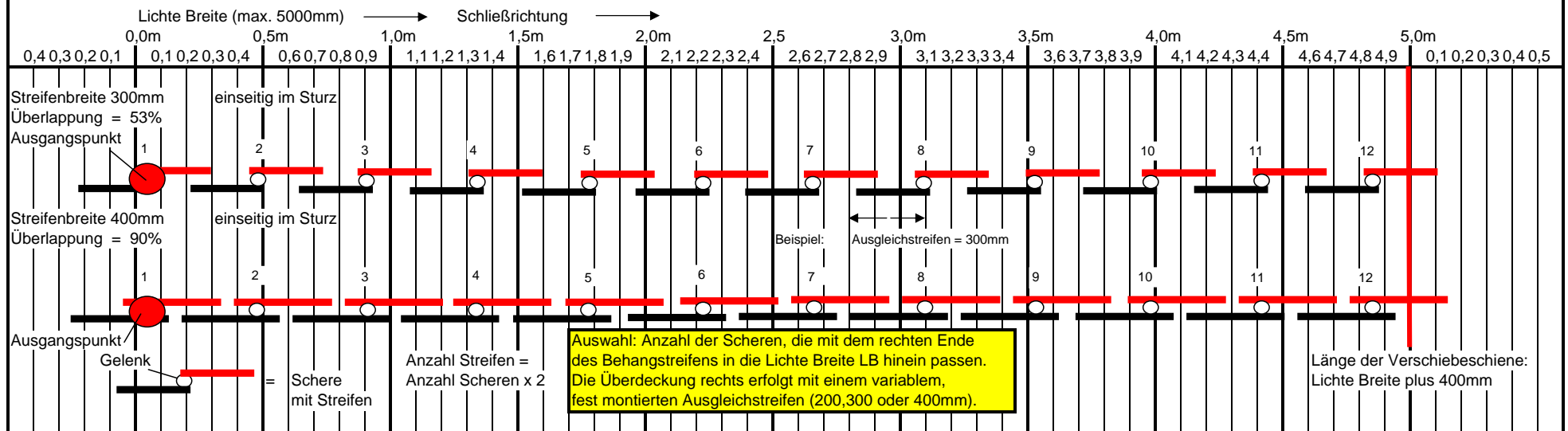
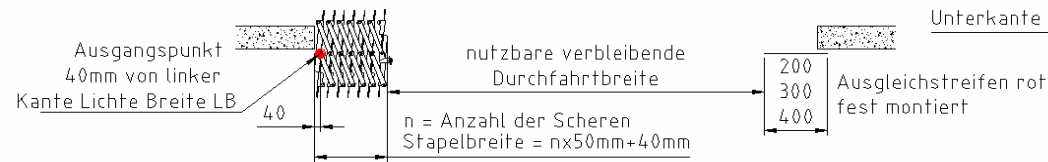
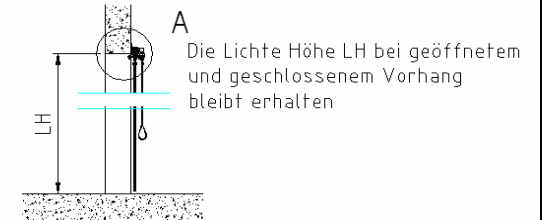
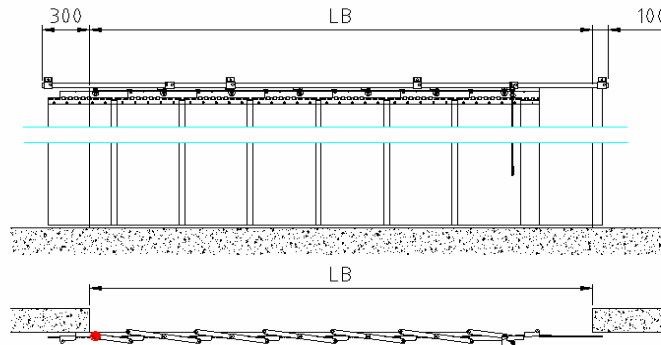
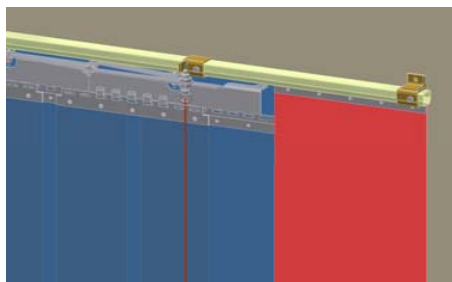
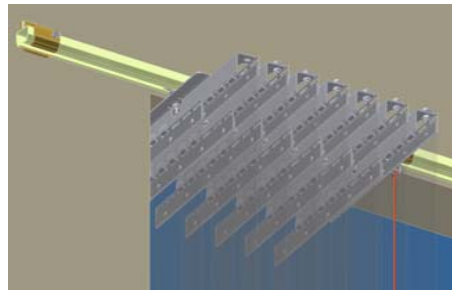


Massblatt: Bestimmung der Anzahl von Scheren - PVC-Streifen 300 mm (53% Überlappung) und 400 mm (90% Überlappung)



Einbausituation in die Lichte Öffnung, einseitig faltend



Beispiel: LB = 3000mm, Streifenbreite 300 und 400mm
 Scherenanzahl = 7 Ausgleichstreifen 300mm
 Stapelbreite = $7 \times 50\text{mm} + 40\text{mm} = 390\text{mm}$ nutzbare verbleibende Durchfahrtbreite = $3000\text{mm} - 390\text{mm} - 200\text{mm} = 2410\text{mm}$