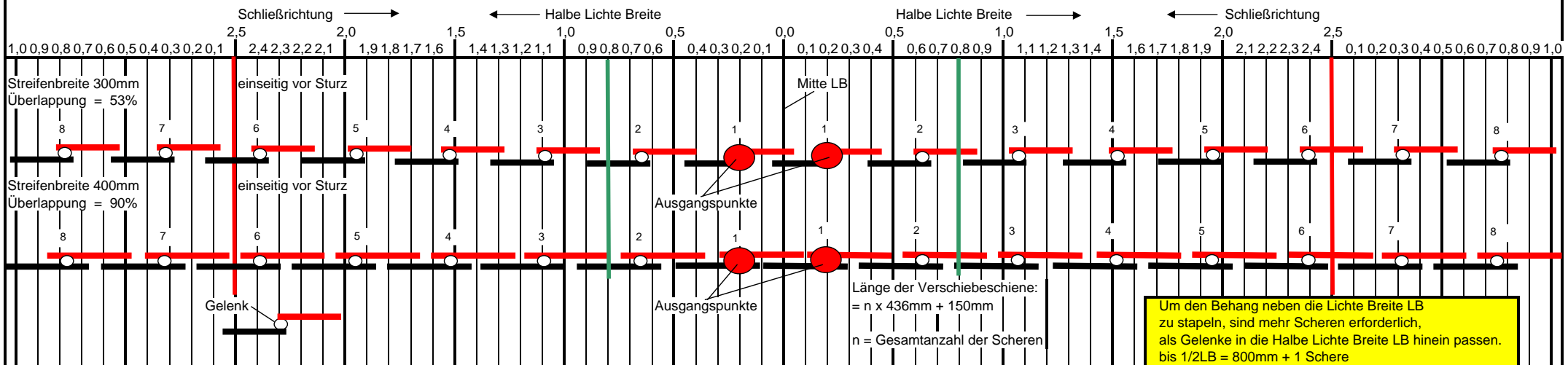


Massblatt: Bestimmung der Anzahl von Scheren - PVC-Streifen 300 mm (53% Überlappung) und 400 mm (90% Überlappung)



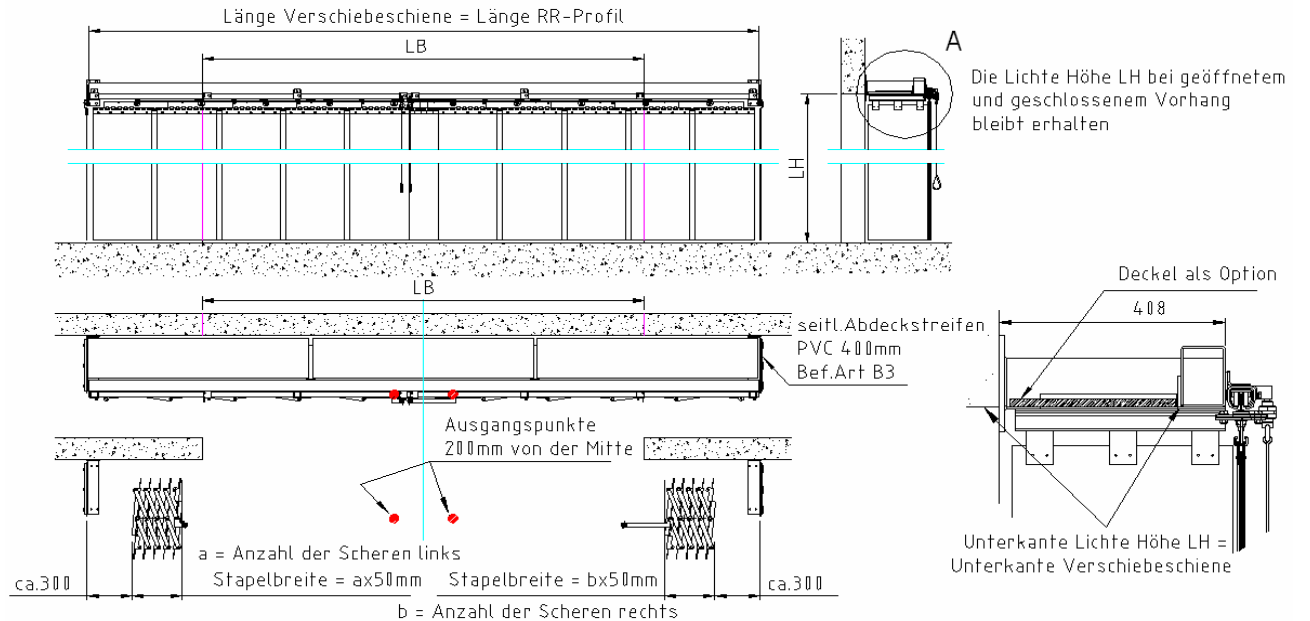
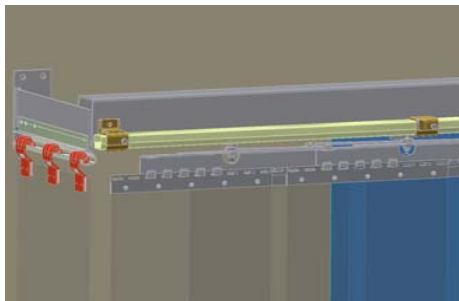
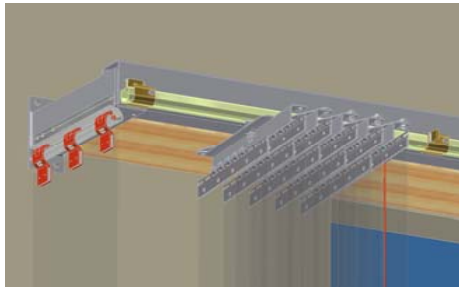
Einbausituation vor die Lichte Öffnung, zweiseitig faltend

Beispiel:
 LB = 3000mm
 symmetrische Aufteilung
 Streifenbreite 300 und 400mm
 Scherenanzahl gesamt = $2 \times (3+2) = 10$

Länge der Verschiebeschiene
 = $n \times 436\text{mm} + 150\text{mm}$
 = $10 \times 436\text{mm} + 150\text{mm}$
 = 4510mm
 = gewählt 4550mm

Stapelbreite links = $a \times 50\text{mm}$
 = $5 \times 50\text{mm}$
 = 250mm

Stapelbreite rechts = $b \times 50\text{mm}$
 = $5 \times 50\text{mm}$
 = 250mm



Für den Fall einer unsymmetrischen Aufteilung ist der Unterbau so zu montieren, dass Stapelbreite + ca. 300mm neben der Lichte Breite LB Platz haben. Die Stapelbreite errechnet sich dann aus der tatsächlichen Anzahl Scheren pro Seite.