

# Руководство по монтажу

## Способ крепления В3

Перед перемычкой для крепления винтами

Перед перемычкой для приваривания

Комиссия: .....

№ заказа: 100000.....

Easy Hang, Ursula Huber

Lange Morgen 5

D 72768 Reutlingen

Тел. +49 (0) 7121-479240

Факс: +49 (0) 7121-479241

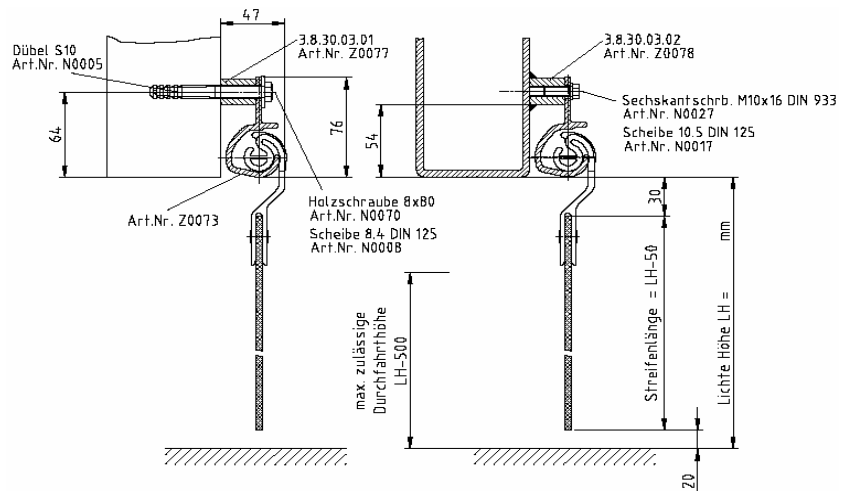


Гибкий ленточный занавес

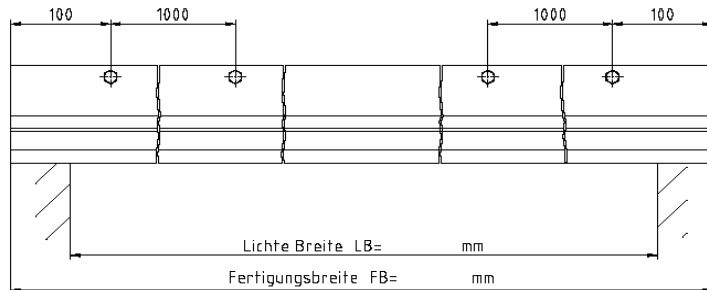
03/2007

Фиксация и крепление приварной пластины начинается с отступом около 100 мм и затем продолжается последовательно с интервалом около 1000 мм путем привинчивания пластины с помощью алюминиевой профильной направляющей

Алюминиевая профильная направляющая полностью или частично привинчивается или приваривается к корпусу здания с помощью пластины для привинчивания/сварки.

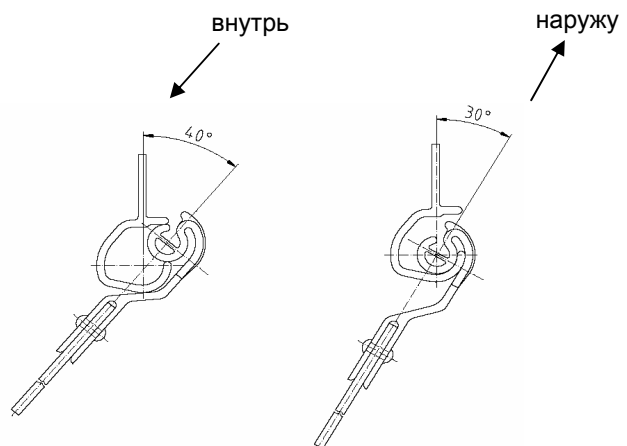


Ленты из ПВХ изготавливаются с отрицательным отклонением размера 20 мм. После нахождения в течение нескольких дней отапливаемом помещении ленты удлиняются. Через продолжительное время ленты из ПВХ могут растянуться настолько, что будут упираться в пол. Ленты можно укоротить с помощью входящего в комплект поставки ножа.



Для подвески лент из ПВХ скоба насаживается под углом 40° на профильную направляющую и забивается в направляющую с помощью пластмассового молотка.

Для снятия лент из ПВХ нужно вынуть каждая скоба из профильной алюминиевой направляющей рычагом с углом 30°.



# Руководство по монтажу

Способ крепления В3

Вес погонного метра 3,6 кг



Гибкий ленточный занавес

03/2007

Перед перемычкой для крепления винтами/перед перемычкой для сваривания

Комиссия .....

№ заказа 100000.....

Тип ленты  
 ширина 200 мм, толщина 2 мм, длина            мм  
 \_\_\_\_\_ штук общее число лент  
 \_\_\_\_\_ штук из них вогнутые с красной точкой

2,5 кг/м<sup>2</sup>            3,3 кг/м<sup>2</sup>            4,9 кг/м<sup>2</sup>  
 без перекрытия            50 мм перекрытие 50%            100 мм перекрытие 100%

Тип ленты  
 ширина 300 мм, толщина 3 мм, длина            мм  
 \_\_\_\_\_ штук общее число лент  
 \_\_\_\_\_ штук из них вогнутые с красной точкой

3,7 кг/м<sup>2</sup>            4,4 кг/м<sup>2</sup>  
 без перекрытия            50 мм перекрытие 33%  
 5,5 кг/м<sup>2</sup>            7,3 кг/м<sup>2</sup>  
 100 мм перекрытие 66%            150 мм перекрытие 100%

Тип ленты  
 ширина 400 мм, толщина 4 мм, длина            мм  
 \_\_\_\_\_ штук общее число лент  
 \_\_\_\_\_ штук из них вогнутые с красной точкой

4,9 кг/м<sup>2</sup>            5,6 кг/м<sup>2</sup>  
 без перекрытия            50 мм перекрытие 25%  
 6,8 кг/м<sup>2</sup>            7,8 кг/м<sup>2</sup>            9,8 кг/м<sup>2</sup>  
 100 мм перекрытие 50%            150 мм перекрытие 75%            200 мм перекрытие 100%

Сначала все вогнутые ленты, начиная слева, (с красной точкой) подвесить в профильную направляющую. Затем навесить потолочные ленты в соответствии с перекрытием над вогнутыми лентами (выпуклые).

в местах с отверстием закрывается с помощью вспомогательной скобы



Арт. №	Спецификация В3	Штук	Длина мм			
Z0073	Профильная алюминиевая направляющая 38 мм					
Z0077	Прокладочная пластина для привинчивания					
N0070	Шуруп 8x80					
N0008	Шайба А8.4 DIN 125					
N0005	Пластмассовый дюбель S10					
Z0078	Прокладочная пластина для приваривания					
N0027	Винт с шестигранной головкой М10х16 DIN 933					
N0017	Шайба А10.5 DIN 125					
N0007	Фиксирующий винт 3.5х16					
K0108	Вспомогательная скоба оранжевая					
Z0026	Заклепанная скоба					
K0016	Нож					
K0034	Упаковка поддон					
	Связка					