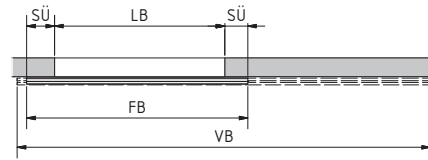
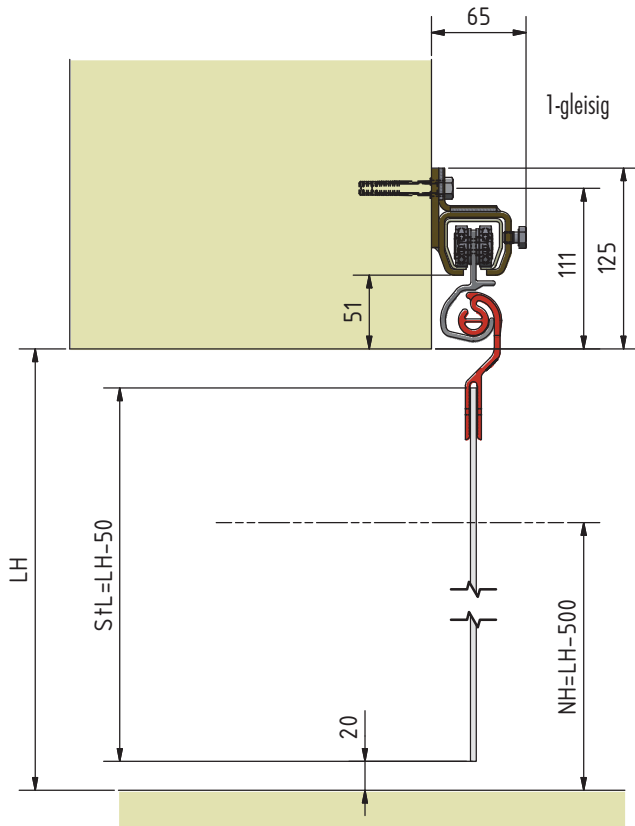


# EASY HANG STREIFENVORHÄNGE

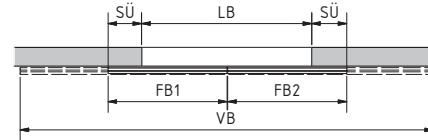
CLIP-EINHÄNGESYSTEM Befestigungsart B5



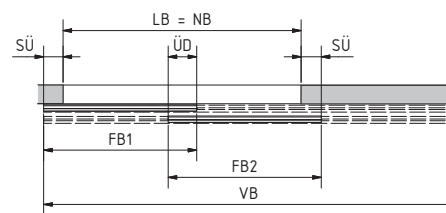
## BEFESTIGUNG VOR STURZ - VERSCHIEBBAR



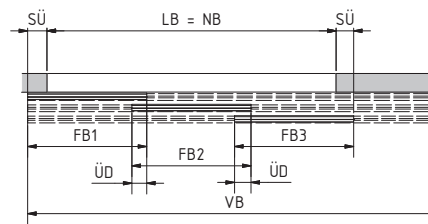
1-gleisig



1-gleisig 1/2 : 1/2



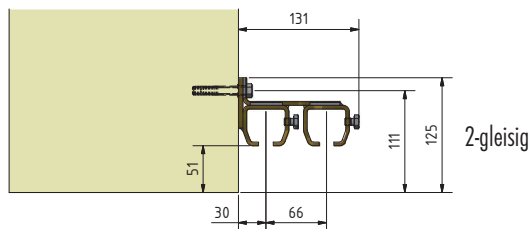
2-gleisig



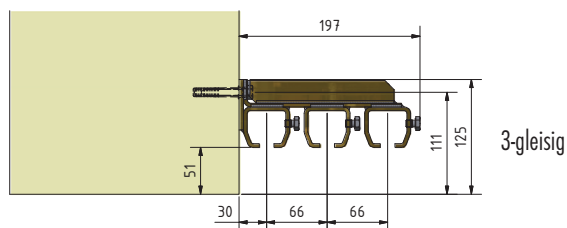
3-gleisig

Gewicht: 7,0 kg/lfdm

Die Fertigungsbreite errechnet sich aus der lichten Breite (LB) plus dem seitlichen Überstand bzw. dem Überstand an den einzelnen Verschiebeteilen. Als Faustregel gilt: Der einzelne Überstand soll ca. der Streifenüberlappung entsprechen.



2-gleisig



3-gleisig



LH = lichte Höhe, LB = lichte Breite, FB = Fertigungsbreite, StL = Streifenlänge, NH = nutzbare Durchfahrhöhe (LH-500 mm), SÜ = seitlicher Überstand (max. 2 x Überlappung), VB = Verschiebbreite, NB = nutzbare Breite bei geöffnetem Vorhang, ÜD = Überdeckung